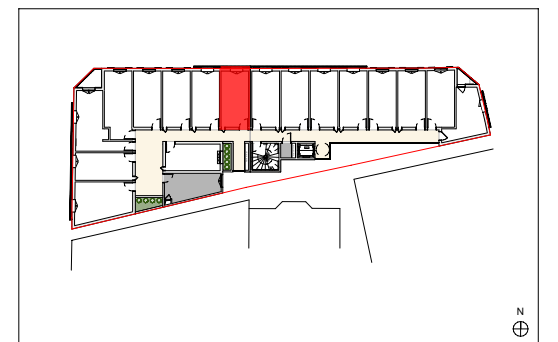


23 Traverse de la Plaine
06150 CANNES-la-Bocca



APPARTEMENT N°209

R+2	Studio
Entrée	1,91m ²
Kitchenette	2,18m ²
Pièce de vie + Pl.	10,89m ²
SdE	3,36m ²
SURFACES PRIVATIVES	18,34m²
SURFACES ANNEXES	
Balcon	0,63m ²



NOTA:
Des modifications sont susceptibles d'être apportées à ce plan en fonction des nécessités techniques ou réglementaire de la réalisation, tant en ce qui concerne les dimensions libres, que l'équipement, les surfaces, les hauteurs sous plafond ainsi que les hauteurs de seuils ou allèges indiquées sont approximatives. Les retombées, soffites, faux-plafonds, trappes de visites, ainsi que l'emplacement des descentes d'eaux pluviales, des équipements sanitaires ne sont pas tous figurés ou le sont à titre indicatif.

LÉGENDE

LL	LAVE-LINGE		FAUX-PLAFOND, SOFFITE
LV	LAVE-VAISSELLE		GAINE TECHNIQUE
R	RÉFRIGÉRATEUR		PLACARD
C	CUISSON		
V	VOILET ROULANT		
T	TABLEAU ELECTRIQUE		
S	SÈCHE-SERVIETTE		
HSP	HAUTEUR SOUS PLAFOND		
HSFP	HAUTEUR SOUS FAUX-PLAFOND		

Hauteur sous plafond des pièces principales sauf mention particulière: 2,48m

Echelle: 1/50° Date: 03/12/24 INDICE: 0