



LES BASTIDES DE SIAGNE

Construction de logements

Chemin de la Camboune
06580 PEGOMAS

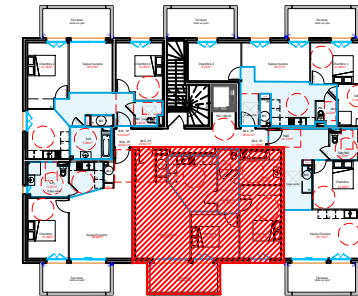
BATIMENT B

3Pièces

R+1

B13

LOCALISATION

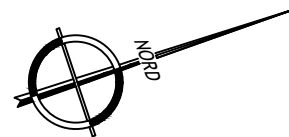
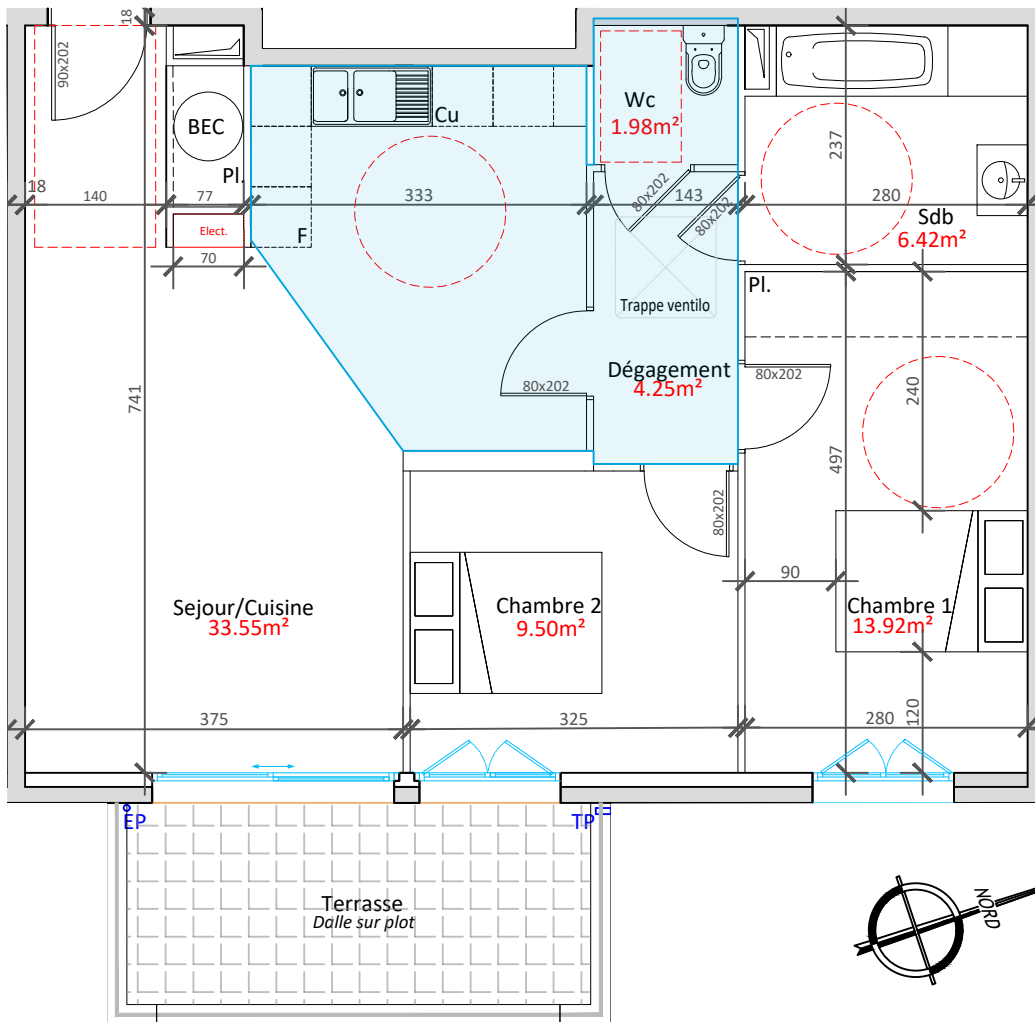


PLAN DE VENTE PROVISOIRE

SURFACES HABITABLES	
SEJOUR / CUISINE	33.55m ²
CHAMBRE	9.50m ²
CHAMBRE	13.92m ²
SALLE DE BAIN	6.42m ²
WC	1.98m ²
DEGAGEMENT	4.25m ²
TOTAL SURFACES HABITABLES	69.62m²

SURFACES ANNEXES	
TERRASSE	9.20m ²

0 1 2 3



MENTION "BON POUR ACCORD" - DATE ET SIGNATURE

Faux plafond

Emprise terrasse

DATE :22.02.23 A

Des modifications sont susceptibles d'être apportées à ce plan en fonction des nécessités techniques de la réalisation tant en ce qui concerne les dimensions libres que l'équipement, l'isolant, le doublage, etc. Les surfaces indiquées sont approximatives. Les éléments de cuisine, indiqués en pointillé sur le plan, sont non fournis. Les retombés, soffites, faux plafonds, canalisations, ainsi que les équipements sont figurés à titre indicatif. Les plantations sont imposées par le permis de construire