



RÉSIDENCE
"Le 5"

5 rue de la Fontaine
VILLIERS-SUR-MARNE (94)

ENSEMBLE IMMOBILIER
DE 23 LOGEMENTS + COMMERCE

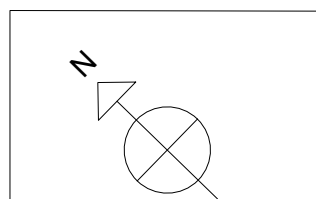
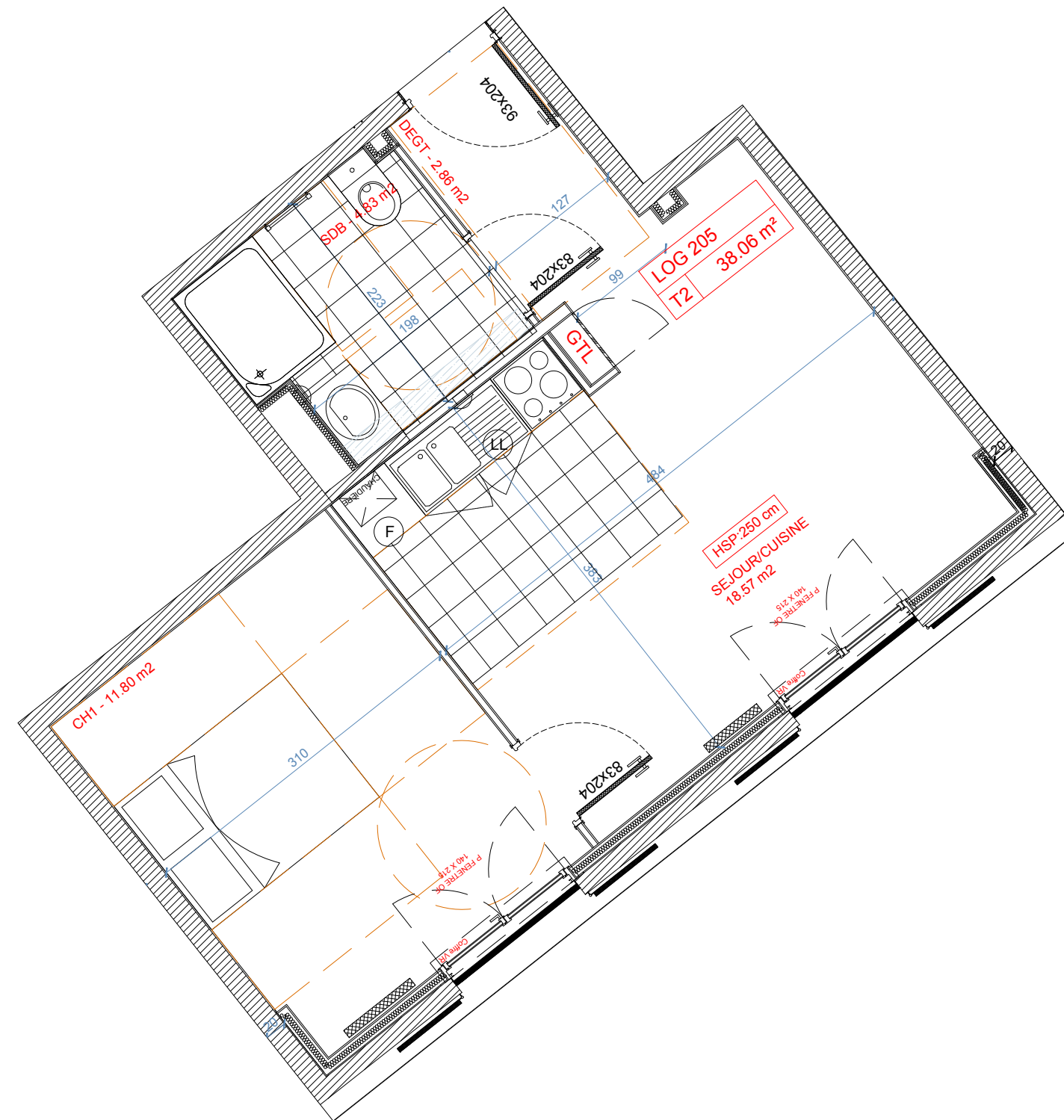
Maitrise d'ouvrage



SEDELKA Ile de France
10 avenue Franklin Roosevelt - 75008 PARIS
01 87 76 05 03 - www.sedelka.fr

Numéro	Etage	Logement
205	2ème	T2

Dégagement 1	2.86
Séjour/cuisine	18.57
Chambre 1 PMR	11.80
Salle de bain	4.83
TOTAL	38.06 m2



GTL	Placard technique
F	Réfrigérateur
LL	Lave-linge
LV	Lave-vaisselle
	Plaques / four / hotte
OF	Ouvrant à la française
VR	Volet roulant
HSD	Hauteur sous plafond

NOTA : Des modifications sont susceptibles d'être apportées à ce plan en fonction des nécessités techniques et administratives, lors de la réalisation, pour les dimensions libres, positions des baies et équipements. Les surfaces données sont approximatives. La surface des placards est incluse dans la surface des pièces attenantes sauf précisions. Les retombées, soffites, faux-plafonds, emplacements des équipements sont représentés à titre indicatifs. Les surfaces habitables sont conformes au décret du 23 Mars 1997 (Art. 4.1).
DCE EN COURS D'ELABORATION - Le réservataire reconnaît avoir pris connaissance de l'avertissement suivant: des modifications sont susceptibles d'être apportées aux plans des appartements en fonction des nécessités techniques de la réalisation, tant en ce qui concerne les dimensions libres que l'équipement.

Document

PLAN DE LOT

Format

A3

Echelle

1/50

0 1m 2m

Document établi le 21 avril 2022